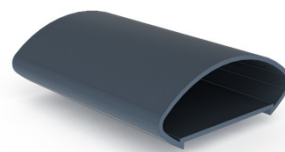


- A - Main courante 76x28 bombée
- B - Lisses rectangulaire 50x25
- C - Potelet support 40 x 20 renforcé
- D - Barreau carré 15x15x2 cintrés
- E - Polycarbonate ép. 4mm vissé
- F - Sabot pose sur dalle SSD01
- G - Sabot nez de dalle SND40



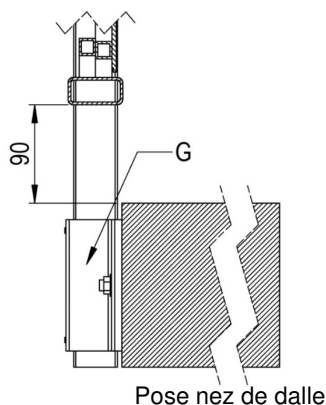
Main courante
76 x 28 mm



Sabot sur dalle
SSD01



Sabot nez de dalle
SND24



Pose nez de dalle

Pose sur dalle

Description du produit

- Structure et remplissage soudés. Seules les barres inox sont vissées en usine sur la structure après laquage.
- Hauteur standard 1025 mm selon la norme en vigueur. Possibilité de faire varier cette hauteur selon la configuration du chantier.
- Bouchons aluminium soudés aux extrémités des lisses et mains courantes.
- Tube carré 15x15 cintrés à la main, sur-mesure, en fonction de la largeur entre potelet.
- Potelets supports 40 x 20 mm renforcés, positionnés de façon homogène sur chaque travée avec un espacement défini selon les essais et calculs. Poteaux d'angle 80x80 sur platines soudées.
- Visserie conseillée : goujon d'ancrage M10 ou M12, type Fischer FBN II
- Pose : les garde-corps sont livrés par travées allant jusqu'à 6m, prêts à poser, pour un gain de temps sur chantier.
- Finition : dérochage mécanique puis thermolaquage poudre polyester. Garantie de 10 ans.

Nez de dalle : oui en option
Rampant : oui en option
Pente : oui en option
Cintrage sur champs : sur consultation
Rampant + cintrage : non

Anodisation : oui en option
Anodisation + laquage : oui en option
Livré : assemblé par soudure prêt à poser
Largeur entre potelets : 1500 à 1000 suivant catégorie
Longueur maxi : 6 m par élément

Réglementation, conception et mises en œuvre

Le garde-corps proposé répond aux différentes normes en vigueur et notamment :

- NF P01-012 - juillet 1988 : Règles de sécurité relatives aux dimensions des garde-corps et rampes d'escalier
- NF P01-013 - août 1988 : Essais des garde-corps - Méthodes et critères
- NF EN 1991-1-1 (mars 2003) : Eurocode 1 - Actions sur les structures et ses annexes NF P06-111-2 (juin 2004) et NF P06-111-2/A1 (mars 2009)
- NF P08-301 (avril 1991) : essais de résistance aux chocs

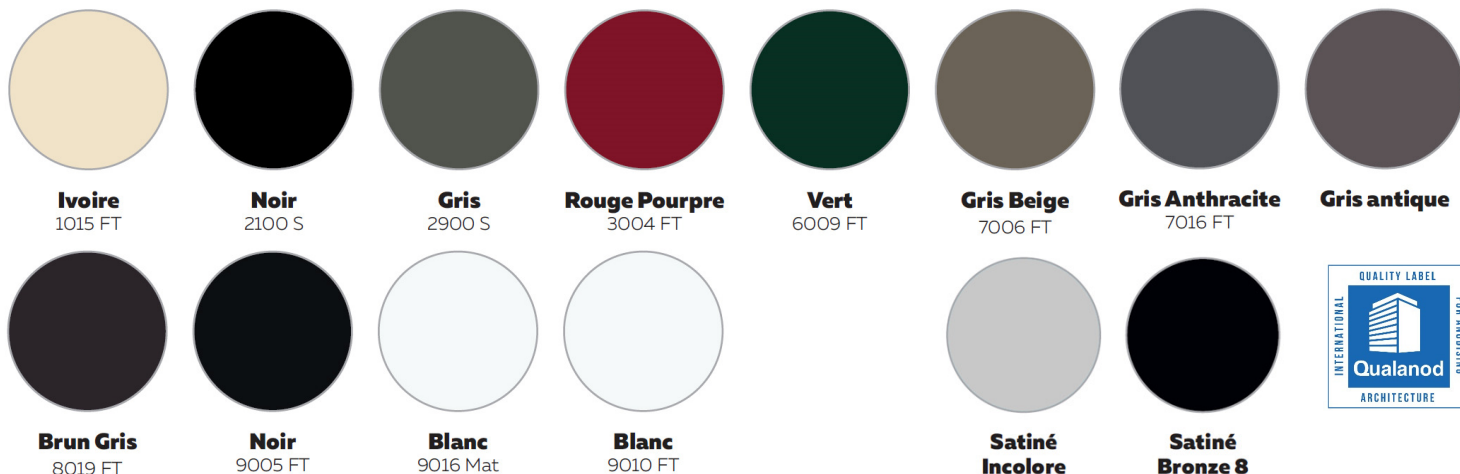
La conception, l'assemblage, l'intégration des remplissages et les études d'implantation des garde-corps **ALUCONCEPT**, forment un ensemble, permettant de garantir leur conformité normative ainsi que leur qualité finale. Les plans d'implantation fournis devront être scrupuleusement respectés pour permettre d'être en conformité avec les vides réglementaires et les espacements autorisés entre potelets supports définis par les essais.

Pour une pose à hauteur de chute supérieur à 1m, la protection polycarbonate est obligatoire.

Certifiés pour les catégories A & B,
comme défini dans la norme
NF P06-111-2/A1 de mars 2009

Personnalisations

- 12 coloris standards. Autres coloris disponibles sur demande. Possibilité d'anodisation labellisée QUALANOD.



- Possibilité de varier les motifs.
- Possibilité d'autre finition de polycarbonate : opale, listral, etc

Possibilité d'intégrer un portillon sur mesure, assorti au modèle 24

Réalisations & configuration de votre projet sur www.aluconcept-fabricant.fr/garde-corps



11, rue de la Breuchillière
21000 Dijon
Tél. : 03 80 29 20 50
Fax : 03 80 29 64 95

www.aluconcept-fabricant.fr

