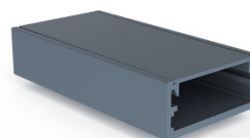


- A - Main courante 51x22 rectangulaire & clip
- B - Profils encadrement 36x20 & joint dans supports
- C - Potelet support 40 x 20 renforcé
- D - Verre 44/2 joints plats polis
- E - Sabot pose sur dalle SSD01
- F - Sabot nez de dalle SND24



Main courante
51 x 22 mm



Sabot sur dalle
SSD01



Sabot nez de dalle
SND24

Pose sur dalle

Pose nez de dalle

Description du produit

- Structure et remplissage assemblés par visserie acier inoxydable. Aucune pièce de liaison apparente.
- Hauteur standard 1010 mm selon la norme en vigueur. Possibilité de faire varier cette hauteur selon la configuration du chantier.
- Bouchons aluminium collés aux extrémités des mains courantes. Bouchons noryl noir aux extrémités des profils encadrement.
- Potelets supports 40 x 20 mm renforcés, positionnés de façon homogène sur chaque travée avec un espacement défini selon les essais et calculs.
- Visserie conseillée : goujon d'ancrage M10 ou M12, type Fischer FBN II
- Pose : les garde-corps sont livrés pré-assemblé avec des longueurs de main courantes allant jusqu'à 6m. Les verres sont mises en oeuvre dans les profils & joint en usine, prêts à poser dans leur supports. Il est également possible de choisir une livraison en KIT. Les garde-corps sont alors à assembler totalement sur chantier.
- Finition : traitement chimique puis thermolaquage poudre polyester. Garantie de 25 ans.

Nez de dalle : oui en option

Rampant : oui en option

Pente : non

Cintrage sur champs : non

Rampant + cintrage : non

Anodisation : oui sur consultation

Anodisation + laquage : non

Livré : pré-assemblé ou en KIT

Largeur entre potelets : 1500 à 1000 suivant catégorie

Longueur maxi : 6 ml par élément

Réglementation, conception et mises en oeuvre

Le garde-corps proposé répond aux différentes normes en vigueur et notamment :

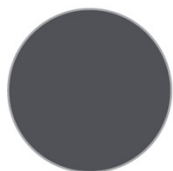
- NF P01-012 - juillet 1988 : Règles de sécurité relatives aux dimensions des garde-corps et rampes d'escalier
- NF P01-013 - août 1988 : Essais des garde-corps - Méthodes et critères
- NF EN 1991-1-1 (mars 2003) : Eurocode 1 - Actions sur les structures et ses annexes NF P06-111-2 (juin 2004) et NF P06-111-2/A1 (mars 2009)
- NF P08-301 (avril 1991) : essais de résistance aux chocs

La conception, l'assemblage, l'intégration des remplissages et les études d'implantation des garde-corps **ALUCONCEPT**, forment un ensemble, permettant de garantir leur conformité normative ainsi que leur qualité finale. Les plans d'implantation fournis devront être scrupuleusement respectés pour permettre d'être en conformité avec les vides réglementaires et les espacements autorisés entre potelets supports définis par les essais.

Certifiés pour les catégories A, B, C1 à C4,
comme défini dans la norme
NF P06-111-2/A1 de mars 2009

Personnalisations

- 2 coloris standards. Autres coloris disponibles sur demande. Possibilité d'anodisation labellisée QUALANOD.



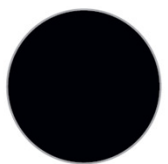
Gris Anthracite
7016 FT



Blanc
9016



Satiné Incolore



Satiné Bronze 8



- Verre finition clair en standard + 4 autres finitions en option



Clair



Listral



Opale



Dépoli acide



Bronze

Réalisations & configuration de votre projet sur www.aluconcept-fabricant.fr/garde-corps



11, rue de la Breuchillière
21000 Dijon
Tél. : 03 80 29 20 50
Fax : 03 80 29 64 95

www.aluconcept-fabricant.fr

