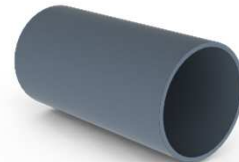


- A - Main courante Ø50 mm déportée
- B - Lisse rectangulaire 25x50 mm
- C - Potelet support 20x40 mm renforcé
- D - Barreaux Ø25x2 débouchant
- E - Sabot pose sur dalle AC Sabot SD1
- F - Sabot nez de dalle AC Sabot Ndd1



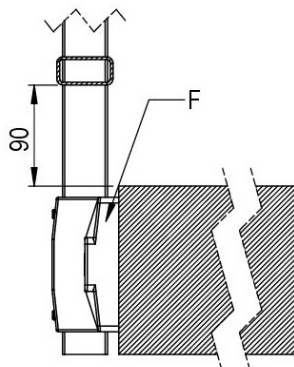
Main courante
Ø 50 mm



Sabot sur dalle
AC Sabot SD1



Sabot nez de dalle
AC Sabot Ndd1



Pose nez de dalle

Pose sur dalle

Description du produit

- Structure et remplissage soudés.
- Hauteur standard 1010 mm selon la norme en vigueur. Possibilité de faire varier cette hauteur selon la configuration du chantier.
- Bouchons aluminium soudés aux extrémités des lisses et mains courantes. Barreaux Ø25 débouchant aux extrémités.
- Potelets supports 40 x 20 mm renforcés, positionnés de façon homogène sur chaque travée avec un espacement défini selon les essais et calculs.
- Visserie conseillée : goujon d'ancrage M10 ou M12, type Fischer FBN II
- Pose : les garde-corps sont livrés par travées allant jusqu'à 6m, prêts à poser, pour un gain de temps sur chantier.
- Finition : dérochage mécanique puis thermolaquage poudre polyester. Garantie de 10 ans.

Nez de dalle : oui en option

Rampant : oui en option

Pente : oui en option

Cintrage sur chant : non

Rampant + cintrage : non

Anodisation : oui en option

Anodisation + laquage : oui en option

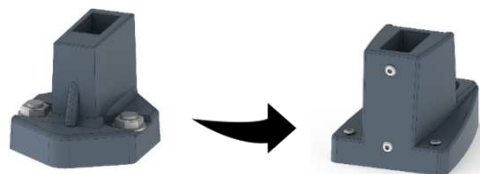
Livré : assemblé par soudure prêt à poser

Largeur entre potelets : 1500 à 1000 suivant catégorie

Longueur maxi : 6 m par élément

Evolution produit 1^{er} mars 2021

- Nouveaux sabots sur dalle et nez de dalle, exclusivité Aluconcept.



Réglementation, conception et mises en œuvre

Le garde-corps proposé répond aux différentes normes en vigueur et notamment :

- NF P01-012 - juillet 1988 : Règles de sécurité relatives aux dimensions des garde-corps et rampes d'escalier
- NF P01-013 - août 1988 : Essais des garde-corps - Méthodes et critères
- NF EN 1991-1-1 (mars 2003) : Eurocode 1 - Actions sur les structures et ses annexes NF P06-111-2 (juin 2004) et NF P06-111-2/A1 (mars 2009)
- NF P08-301 (avril 1991) : essais de résistance aux chocs

La conception, l'assemblage, l'intégration des remplissages et les études d'implantation des garde-corps **ALUCONCEPT**, forment un ensemble, permettant de garantir leur conformité normative ainsi que leur qualité finale. Les plans d'implantation fournis devront être scrupuleusement respectés pour permettre d'être en conformité avec les vides réglementaires et les espacements autorisés entre potelets supports définis par les essais.

Certifiés pour les catégories A & B,
comme défini dans la norme
NF P06-111-2/A1 de mars 2009

Personnalisations

- 12 coloris standards. Autres coloris disponibles sur demande. Possibilité d'anodisation labellisée QUALANOD.



- Possibilité de bouchons aluminium soudés aux extrémités des barreaux Ø25.

Possibilité d'intégrer un portillon sur mesure,
assorti au modèle

Réalisations sur www.aluconcept-fabricant.fr/garde-corps



11, rue de la Breuchillière
21000 Dijon
Tél. : 03 80 29 20 50
Fax : 03 80 29 64 95

www.aluconcept-fabricant.fr

