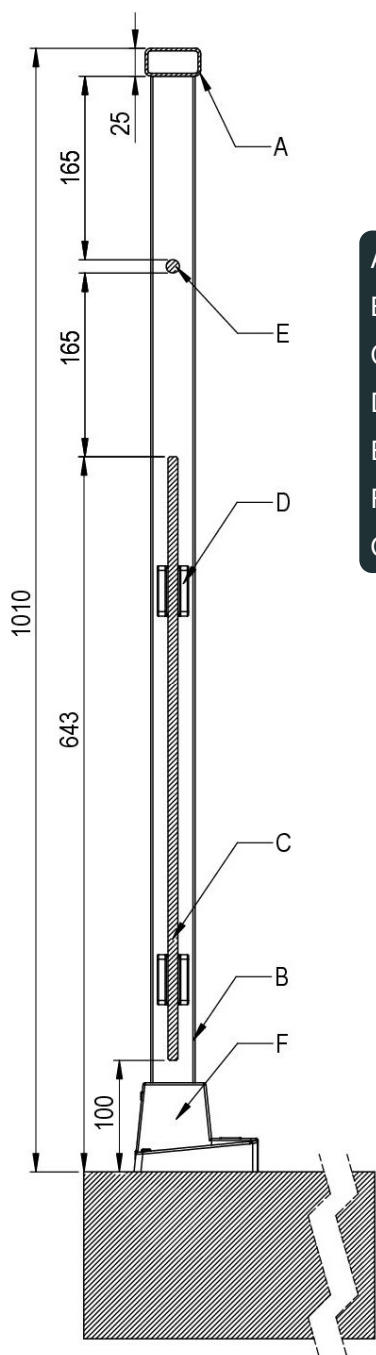


GARDE-CORPS ALUMINIUM SOUDÉ

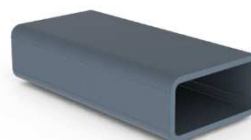
MODELE MIXTE ALU-INOX – CAHORS



présenté en
composition 1



- A - Main courante rectangulaire 25x50 mm
- B - Potelet support 20x40 mm renforcé
- C - Verre 44/2 joints plats polis
- D - Pince à verre inox 316 brossé
- E - Barre Ø12 plein inox 316 brossé
- F - Sabot pose sur dalle AC Sabot SD1
- G - Sabot nez de dalle AC Sabot NdD1



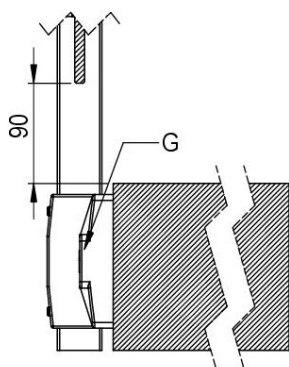
Main courante
50x25 mm



Sabot sur dalle
AC_Sabot SD1



Sabot nez de dalle
AC Sabot NdD1



Pose nez de dalle

Pose sur dalle

Description du produit

- Structure et remplissage soudés. Seules les barres et les pinces inox sont vissées en usine sur la structure après laquage.
- Hauteur standard 1010 mm selon la norme en vigueur. Possibilité de faire varier cette hauteur selon la configuration du chantier.
- Bouchons aluminium soudés aux extrémités des lisses et mains courantes. Chanfreins sur les barres inox.
- Potelets supports 40 x 20 mm renforcés, positionnés de façon homogène sur chaque travée avec un espacement défini selon les essais et calculs.
- Visserie conseillée : goujon d'ancrage M10 ou M12, type Fischer FBN II
- Pose : les garde-corps sont livrés par travées allant jusqu'à 4,5 m, prêts à poser . Les verres sont montés dans le garde-corps, offrant une solution prête à poser, pour un gain de temps sur chantier.
- Finition : dérochage mécanique puis thermolaquage poudre polyester. Garantie de 10 ans.

Nez de dalle : oui en option

Rampant : oui en option

Pente : oui en option

Cintrage sur chant : non

Rampant + cintrage : non

Anodisation : oui en option

Anodisation + laquage : oui en option

Livré : assemblé par soudure prêt à poser

Largeur entre potelets : 1500 à 1000 suivant catégorie

Longueur maxi : 4,5 m par élément

Compositions proposées



composition 1

Ht. verre depuis le sol 645 mm

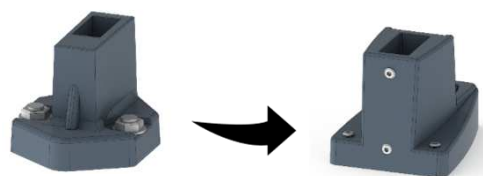


Composition 2

Ht. verre depuis le sol 465 mm

Evolution produit 1^{er} mars 2021

- Nouveaux sabots sur dalle et nez de dalle, exclusivité Aluconcept.



Réglementation, conception et mises en œuvre

Le garde-corps proposé répond aux différentes normes en vigueur et notamment :

- NF P01-012 - juillet 1988 : Règles de sécurité relatives aux dimensions des garde-corps et rampes d'escalier
- NF P01-013 - août 1988 : Essais des garde-corps - Méthodes et critères
- NF EN 1991-1-1 (mars 2003) : Eurocode 1 - Actions sur les structures et ses annexes NF P06-111-2 (juin 2004) et NF P06-111-2/A1 (mars 2009)

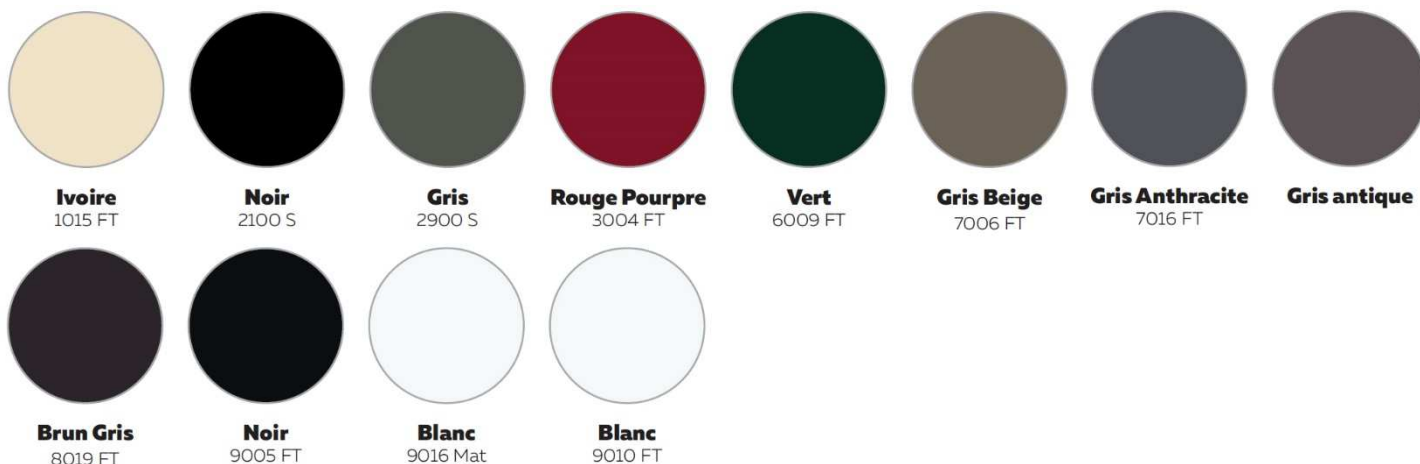
La conception, l'assemblage, l'intégration des remplissages et les études d'implantation des garde-corps **ALUCONCEPT**, forment un ensemble, permettant de garantir leur conformité normative ainsi que leur qualité finale. Les plans d'implantation fournis devront être scrupuleusement respectés pour permettre d'être en conformité avec les vides réglementaires et les espacements autorisés entre potelets supports définis par les essais.

Pour une pose à hauteur de chute supérieur à 1m, un verre feuilleté 44/2 trempé est obligatoire.

Certifiés pour les catégories A, B, C1 à C4,
comme défini dans la norme
NF P06-111-2/A1 de mars 2009

Personnalisations

- 12 coloris standards. Autres coloris disponibles sur demande.



- Verre finition clair en standard + 4 autres finitions en option



* Non disponible sur le verre trempé

Possibilité d'intégrer un portillon sur mesure, assorti à toutes les compositions

Réalisations & configuration de votre projet sur www.aluconcept-fabricant.fr/garde-corps



11, rue de la Breuchillière
21000 Dijon
Tél. : 03 80 29 20 50
Fax : 03 80 29 64 95

www.aluconcept-fabricant.fr

