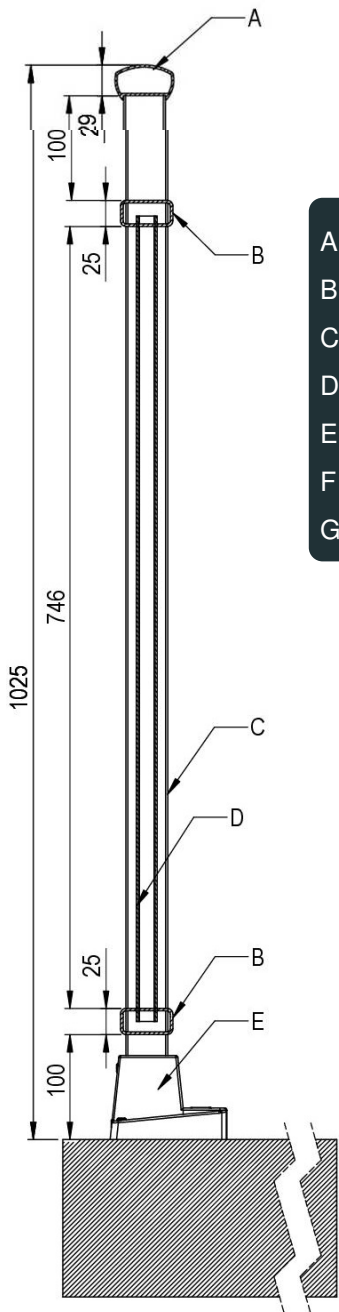


**NOUVEAUTÉ**

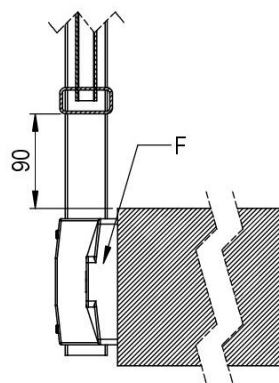
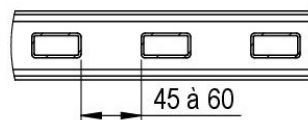


présenté en  
composition 2

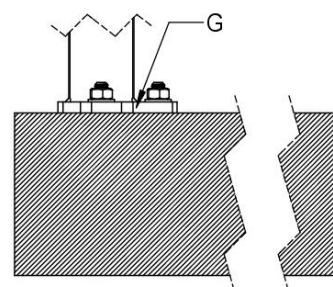


- A - Main courante bombée 29x56 mm
- B - Lisses rectangulaires 25x50 mm
- C - Potelet support 20x40 mm renforcé
- D - Barreau rectangulaire 40x20 mm
- E - Sabot pose sur dalle AC Sabot SD1
- F - Sabot nez de dalle AC Sabot NdD1
- G - Poteau 60x60 mm & platine soudée

Détail barreau



Pose nez de dalle



Détail poteau 60x60



Main courante  
56x29 mm



Platine soudée  
60x60-PGC1



Sabot sur dalle  
AC Sabot SD1



Sabot nez de dalle  
AC Sabot NdD1

## Description du produit

- Structure et remplissage soudés. Aucune visserie.
- Hauteur standard 1025 mm selon la norme en vigueur. Possibilité de faire varier cette hauteur selon la configuration du chantier.
- Bouchons aluminium laqué aux extrémités des lisses et mains courantes.
- Potelets supports 20x40 mm renforcés, positionnés de façon homogène sur chaque travée avec un espacement défini selon les essais et calculs. Poteaux d'angle 60x60 sur platines soudées.
- Visserie conseillée : goujon d'ancrage M10 ou M12, type Fischer FBN II
- Pose : les garde-corps sont livrés par travées allant jusqu'à 6m, prêts à poser, pour un gain de temps sur chantier.
- Finition : dérochage mécanique puis thermolaquage poudre polyester. Garantie de 10 ans.

Nez de dalle : oui en option

Rampant : oui en option

Pente : oui en option

Cintrage sur chant : sur consultation

Rampant + cintrage : sur consultation

Anodisation : oui en option

Anodisation + laquage : oui en option

Livré : assemblé par soudure prêt à poser

Largeur entre potelets : 1500 à 1000 suivant catégorie

Longueur maxi : 6 ml par élément

## Compositions proposées



composition 1



Composition 2

## Réglementation, conception et mises en œuvre

Le garde-corps proposé répond aux différentes normes en vigueur et notamment :

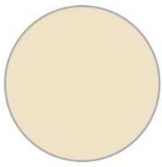
- NF P01-012 - juillet 1988 : Règles de sécurité relatives aux dimensions des garde-corps et rampes d'escalier
- NF P01-013 - août 1988 : Essais des garde-corps - Méthodes et critères
- NF EN 1991-1-1 (mars 2003) : Eurocode 1 - Actions sur les structures et ses annexes NF P06-111-2 (juin 2004) et NF P06-111-2/A1 (mars 2009)

La conception, l'assemblage, l'intégration des remplissages et les études d'implantation des garde-corps **ALUCONCEPT**, forment un ensemble, permettant de garantir leur conformité normative ainsi que leur qualité finale. Les plans d'implantation fournis devront être scrupuleusement respectés pour permettre d'être en conformité avec les vides réglementaires et les espacements autorisés entre potelets supports définis par les essais.

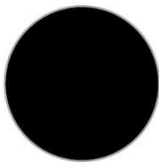
Certifiés pour les catégories A, B, C1 à C4,  
comme défini dans la norme  
NF P06-111-2/A1 de mars 2009

## Personnalisations

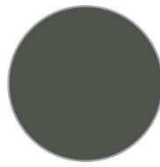
- 12 coloris standards. Autres coloris disponibles sur demande. Possibilité d'anodisation labellisée QUALANOD.



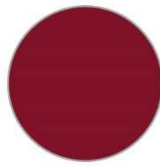
**Ivoire**  
1015 FT



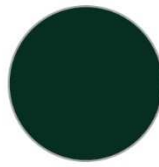
**Noir**  
2100 S



**Gris**  
2900 S



**Rouge Pourpre**  
3004 FT



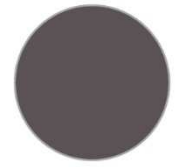
**Vert**  
6009 FT



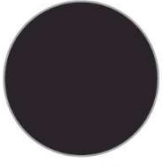
**Gris Beige**  
7006 FT



**Gris Anthracite**  
7016 FT



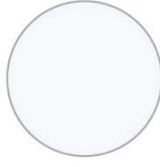
**Gris antique**



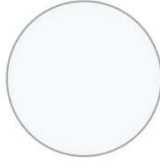
**Brun Gris**  
8019 FT



**Noir**  
9005 FT



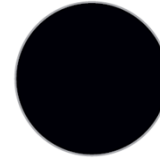
**Blanc**  
9016 Mat



**Blanc**  
9010 FT



**Satiné  
Incolore**



**Satiné  
Bronze 8**



Possibilité d'intégrer un portillon sur mesure,  
assorti à toutes les compositions

Réalisations & configuration de votre projet sur [www.aluconcept-fabricant.fr/garde-corps](http://www.aluconcept-fabricant.fr/garde-corps)



11, rue de la Breuchillière  
21000 Dijon  
Tél. : 03 80 29 20 50  
Fax : 03 80 29 64 95

[www.aluconcept-fabricant.fr](http://www.aluconcept-fabricant.fr)

