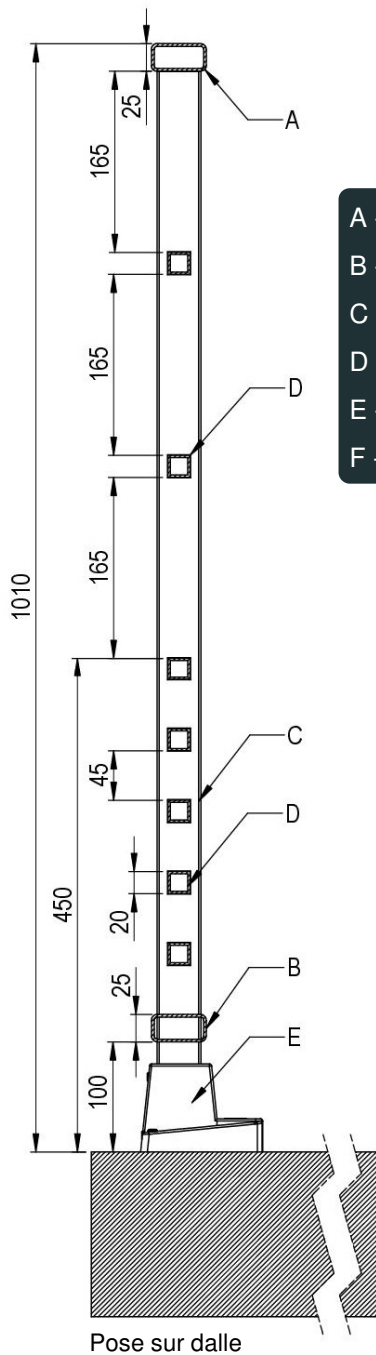


GARDE-CORPS ALUMINIUM SOUDÉ

MODELE CONTEMPORAINS - CÉRONS



- A - Main courante rectangulaire 25x50 mm
- B - Lisse rectangulaire 25x50 mm
- C - Potelet support 20x40 mm renforcé
- D - Barreaux 20x20x2 horizontaux
- E - Sabot pose sur dalle AC Sabot SD1
- F - Sabot nez de dalle AC Sabot NdD1



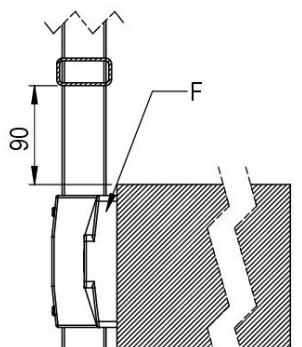
Main courante
50x25 mm



Sabot sur dalle
SSD01



Sabot nez de dalle
SND24



Pose nez de dalle

Description du produit

- Structure et remplissage soudés.
- Hauteur standard 1010 mm selon la norme en vigueur. Possibilité de faire varier cette hauteur selon la configuration du chantier.
- Bouchons aluminium laqués aux extrémités des lisses et mains courantes. Barreaux 20x20 débouchant aux extrémités.
- Potelets supports 40 x 20 mm renforcés, positionnés de façon homogène sur chaque travée avec un espacement défini selon les essais et calculs.
- Visserie conseillée : goujon d'ancrage M10 ou M12, type Fischer FBN II
- Pose : les garde-corps sont livrés par travées allant jusqu'à 6m, prêts à poser, pour un gain de temps sur chantier.
- Finition : dérochage mécanique puis thermolaquage poudre polyester. Garantie de 10 ans.

Nez de dalle : oui en option
Rampant : oui en option
Pente : oui en option
Cintrage sur chant : sur consultation
Rampant + cintrage : non

Anodisation : oui en option
Anodisation + laquage : oui en option
Livré : assemblé par soudure prêt à poser
Largeur entre potelets : 1500 à 1000 suivant catégorie
Longueur maxi : 6 m par élément

Réglementation, conception et mises en œuvre

Le garde-corps proposé répond aux différentes normes en vigueur et notamment :

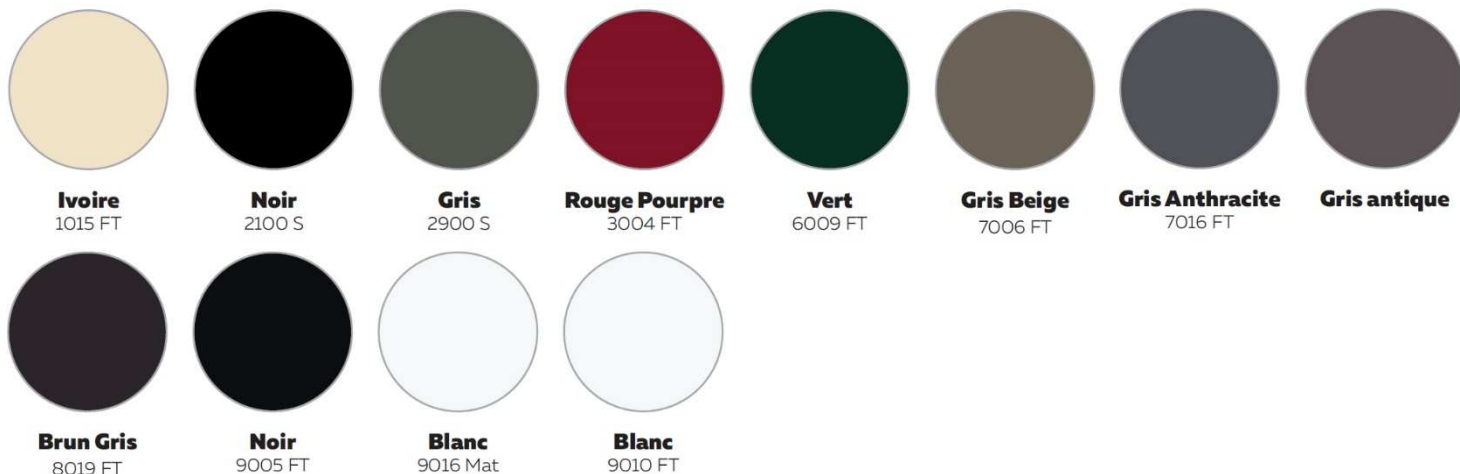
- NF P01-012 - juillet 1988 : Règles de sécurité relatives aux dimensions des garde-corps et rampes d'escalier
- NF P01-013 - août 1988 : Essais des garde-corps - Méthodes et critères
- NF EN 1991-1-1 (mars 2003) : Eurocode 1 - Actions sur les structures et ses annexes NF P06-111-2 (juin 2004) et NF P06-111-2/A1 (mars 2009)
- NF P08-301 (avril 1991) : essais de résistance aux chocs

La conception, l'assemblage, l'intégration des remplissages et les études d'implantation des garde-corps **ALUCONCEPT**, forment un ensemble, permettant de garantir leur conformité normative ainsi que leur qualité finale. Les plans d'implantation fournis devront être scrupuleusement respectés pour permettre d'être en conformité avec les vides réglementaires et les espacements autorisés entre potelets supports définis par les essais.

Certifiés pour les catégories A & B,
comme défini dans la norme
NF P06-111-2/A1 de mars 2009

Personnalisations

- 12 coloris standards. Autres coloris disponibles sur demande.



- Possibilité de bouchons aluminium laqués aux extrémités des barreaux 20x20.

Possibilité d'intégrer un portillon sur mesure,
assorti au modèle

Réalisations & configuration de votre projet sur www.aluconcept-fabricant.fr/garde-corps



11, rue de la Breuchillière
21000 Dijon
Tél. : 03 80 29 20 50
Fax : 03 80 29 64 95

www.aluconcept-fabricant.fr

