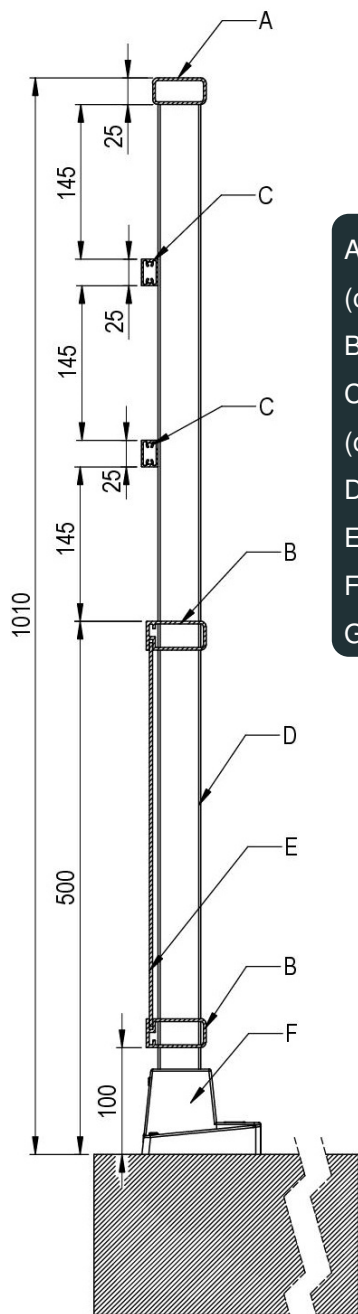
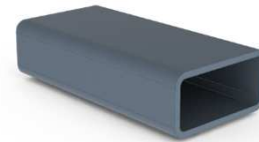




*présenté en  
composition 4  
option tôle découpée motif Alhambra*



- A - Main courante rectangulaire 25x50 mm (compo 2 à 4) et 27x56 mm (compo 1)
- B - Profils encadrement 27x56 mm
- C - Lisses rectangulaires 25x15 mm (compo 3 et 4)
- D - Potelet support 20x40 mm renforcé
- E - Tôle pleine ép.3 mm
- F - Sabot pose sur dalle AC Sabot SD1
- G - Sabot nez de dalle AC Sabot Ndd1



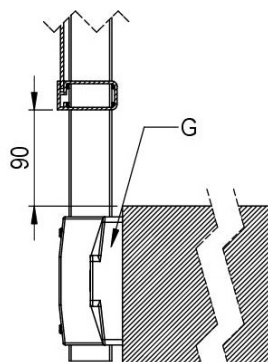
Main courante  
50x25 mm



Sabot sur dalle  
AC\_Sabot SD1



Sabot nez de dalle  
AC Sabot Ndd1



Pose nez de dalle

Pose sur dalle

## Description du produit

- Structure et remplissage soudés. Aucune visserie.
- Hauteur standard 1010 mm selon la norme en vigueur. Possibilité de faire varier cette hauteur selon la configuration du chantier.
- Bouchons aluminium laqués aux extrémités des lisses et mains courantes.
- Potelets supports 20x40 mm renforcés, positionnés de façon homogène sur chaque travée avec un espacement défini selon les essais et calculs. Visserie conseillée : goujon d'ancrage M10 ou M12, type Fischer FBN II
- Pose : les garde-corps sont livrés par travées allant jusqu'à 6 m. Les tôles sont montées dans le garde-corps, offrant une solution prête à poser, pour un gain de temps sur chantier.
- Finition : dérochage mécanique puis thermolaquage poudre polyester. Garantie de 10 ans.

Nez de dalle : oui en option

Rampant : oui en option

Pente : oui en option

Cintrage sur chant : sur consultation

Rampant + cintrage : non

Anodisation : oui en option

Anodisation + laquage : oui en option

Livré : assemblé par soudure prêt à poser

Largeur entre potelets : 1500 à 1000 suivant catégorie

Longueur maxi : de 6 ml par élément

## Compositions proposées



**composition 1**



**Composition 2**

*Ht. verre depuis le sol 840 mm*



**Composition 3**

*Ht. verre depuis le sol 670 mm*



**Composition 4**

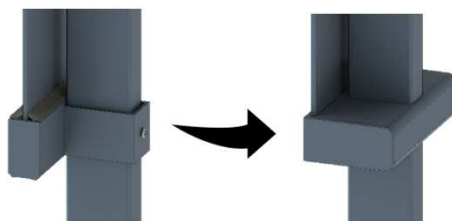
*Ht. verre depuis le sol 500 mm*

## Evolution produit 1<sup>er</sup> mars 2021

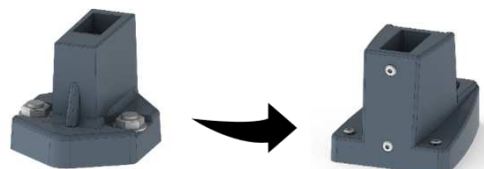
- Main courante Ø50 mm remplacée par main courante 25x50 mm
- Lisses intermédiaire Ø 25 mm remplacées par 25x15 mm



- Nouveau profil d'encadrement tôle



- Nouveaux sabots sur dalle et nez de dalle, exclusivité Aluconcept.



## Réglementation, conception et mises en œuvre

Le garde-corps proposé répond aux différentes normes en vigueur et notamment :

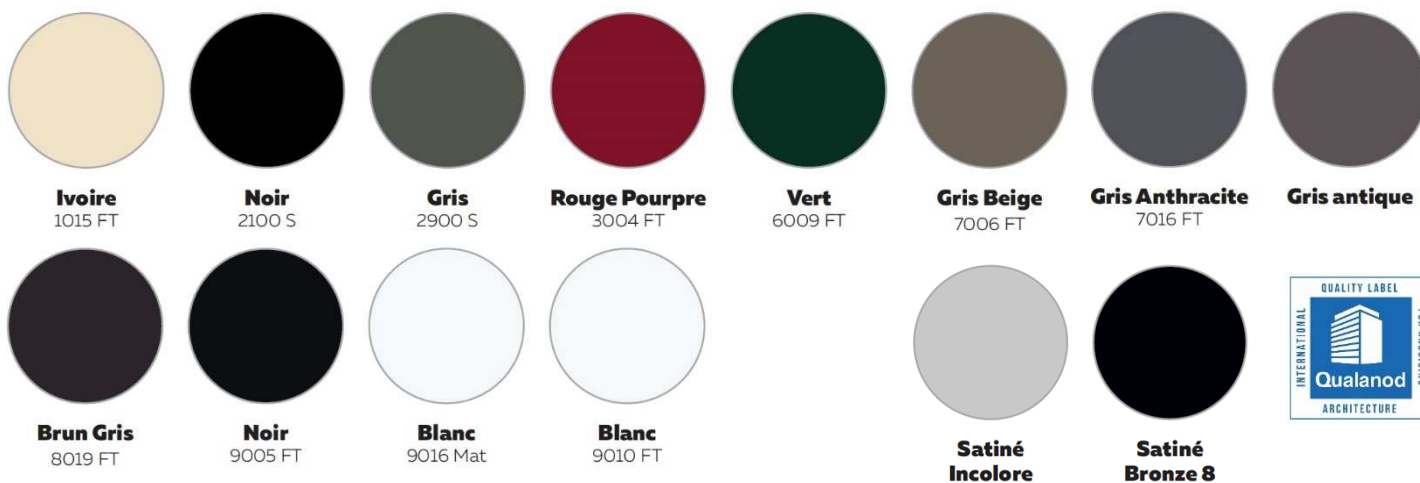
- NF P01-012 - juillet 1988 : Règles de sécurité relatives aux dimensions des garde-corps et rampes d'escalier
- NF P01-013 - août 1988 : Essais des garde-corps - Méthodes et critères
- NF EN 1991-1-1 (mars 2003) : Eurocode 1 - Actions sur les structures et ses annexes NF P06-111-2 (juin 2004) et NF P06-111-2/A1 (mars 2009)

La conception, l'assemblage, l'intégration des remplissages et les études d'implantation des garde-corps **ALUCONCEPT**, forment un ensemble, permettant de garantir leur conformité normative ainsi que leur qualité finale. Les plans d'implantation fournis devront être scrupuleusement respectés pour permettre d'être en conformité avec les vides réglementaires et les espacements autorisés entre potelets supports définis par les essais.

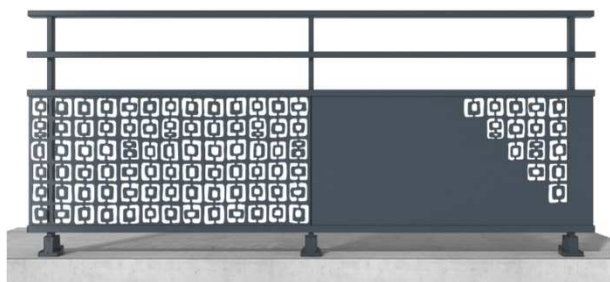
Certifiés pour les catégories A, B, C1 à C4,  
comme défini dans la norme  
NF P06-111-2/A1 de mars 2009

## Personnalisations

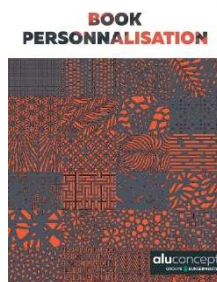
- 12 coloris standards. Autres coloris disponibles sur demande. Possibilité d'anodisation labellisée QUALANOD.



- Possibilité de remplacer les lisses 25x15 mm par des lisses Ø 12 mm inox
- Tôles pleines déclinables en tôles perforées ou découpées, petits ou grands motifs, 24 modèles proposés



Composition 3 option tôle découpée motif Mayas.  
Grand motifs à gauche, petit à droite.



+ d'info dans notre book  
personnalisation 2021

Possibilité d'intégrer un portillon  
sur mesure, assorti à toutes les  
compositions

Réalisations & configuration de votre projet sur [www.aluconcept-fabricant.fr/garde-corps](http://www.aluconcept-fabricant.fr/garde-corps)



11, rue de la Breuchillière  
21000 Dijon  
Tél. : 03 80 29 20 50  
Fax : 03 80 29 64 95

[www.aluconcept-fabricant.fr](http://www.aluconcept-fabricant.fr)

