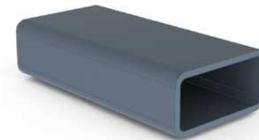


- A - Main courante rectangulaire 25x50 mm
- B - Potelet support 20x40 mm renforcé
- C - Polycarbonate ép. 4mm
- D - Supports poly inox 316 brossé
- E - Barres Ø12 plein inox 316 brossé
- F - Sabot pose sur dalle AC Sabot SD1
- G - Sabot nez de dalle AC Sabot NdD1



Main courante
50x25 mm



Sabot sur dalle
AC Sabot SD1



Sabot nez de dalle
AC Sabot NdD1

Description du produit

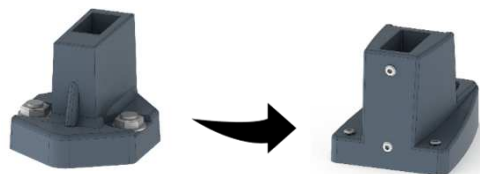
- Structure et remplissage soudés. Seules les barres inox sont vissées en usine sur la structure après laquage.
- Hauteur standard 1010 mm selon la norme en vigueur. Possibilité de faire varier cette hauteur selon la configuration du chantier.
- Bouchons aluminium soudés aux extrémités des lisses et mains courantes. Chanfreins sur les barres inox.
- Polycarbonate clair traité UV 2 faces, mise en œuvre en usine sur le garde-corps.
- Potelets supports 40 x 20 mm renforcés, positionnés de façon homogène sur chaque travée avec un espacement défini selon les essais et calculs.
- Visserie conseillée : goujon d'ancrage M10 ou M12, type Fischer FBN II
- Pose : les garde-corps sont livrés par travées allant jusqu'à 6m, prêts à poser, pour un gain de temps sur chantier.
- Finition : dérochage mécanique puis thermolaquage poudre polyester. Garantie de 10 ans.

Nez de dalle : oui en option
Rampant : oui en option
Pente : oui en option
Cintrage sur chant : sur consultation
Rampant + cintrage : non

Anodisation : oui en option
Anodisation + laquage : oui en option
Livré : assemblé par soudure prêt à poser
Largeur entre potelets : 1500 à 1000 suivant catégorie
Longueur maxi : 6 m par élément

Evolution produit 1^{er} mars 2021

- Nouveaux sabots sur dalle et nez de dalle, exclusivité Aluconcept.



Réglementation, conception et mises en œuvre

Le garde-corps proposé répond aux différentes normes en vigueur et notamment :

- NF P01-012 - juillet 1988 : Règles de sécurité relatives aux dimensions des garde-corps et rampes d'escalier
- NF P01-013 - août 1988 : Essais des garde-corps - Méthodes et critères
- NF EN 1991-1-1 (mars 2003) : Eurocode 1 - Actions sur les structures et ses annexes NF P06-111-2 (juin 2004) et NF P06-111-2/A1 (mars 2009)
- NF P08-301 (avril 1991) : essais de résistance aux chocs

La conception, l'assemblage, l'intégration des remplissages et les études d'implantation des garde-corps **ALUCONCEPT**, forment un ensemble, permettant de garantir leur conformité normative ainsi que leur qualité finale. Les plans d'implantation fournis devront être scrupuleusement respectés pour permettre d'être en conformité avec les vides réglementaires et les espacements autorisés entre potelets supports définis par les essais.

Pour une pose à hauteur de chute supérieur à 1m, la protection polycarbonate est obligatoire.

Certifiés pour les catégories A & B,
comme défini dans la norme
NF P06-111-2/A1 de mars 2009

Personnalisations

- 12 coloris standards. Autres coloris disponibles sur demande.



- Possibilité de barres en inox 316 brossé.
- Possibilité d'autre finition de polycarbonate : opale, listral, etc.

Possibilité d'intégrer un portillon sur mesure,
assorti au modèle

Réalisations & configuration de votre projet sur www.aluconcept-fabricant.fr/garde-corps



11, rue de la Breuchillière
21000 Dijon
Tél. : 03 80 29 20 50
Fax : 03 80 29 64 95

www.aluconcept-fabricant.fr

