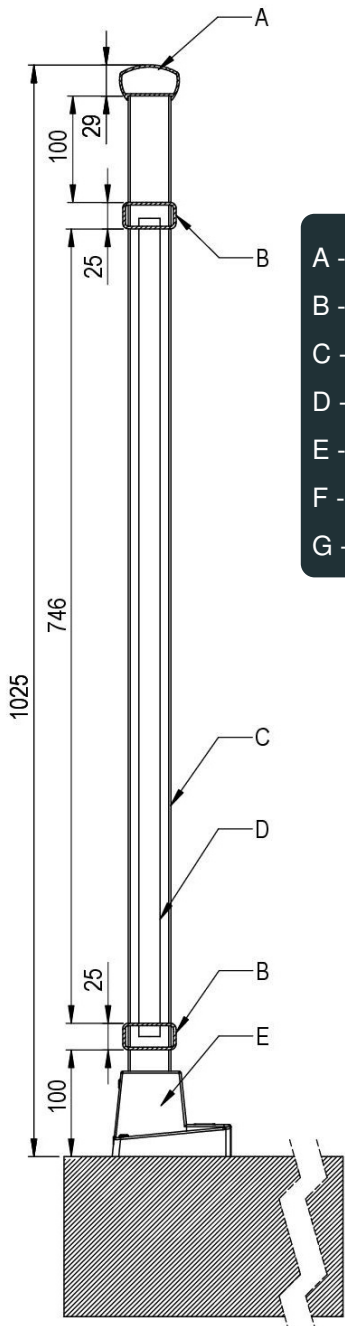
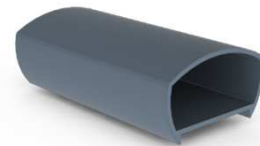




présenté en  
composition 3



- A - Main courante bombée 29x56 mm
- B - Lisses rectangulaires 25x50 mm
- C - Potelet support 20x40 mm renforcé
- D - Barreau rond Ø20 mm
- E - Sabot pose sur dalle AC Sabot SD1
- F - Sabot nez de dalle AC Sabot NdD1
- G - Poteau 60x60 mm & platine soudée

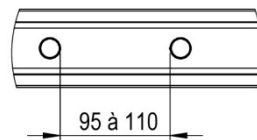


Main courante  
29x56 mm



Platine soudée  
60x60-PGC1

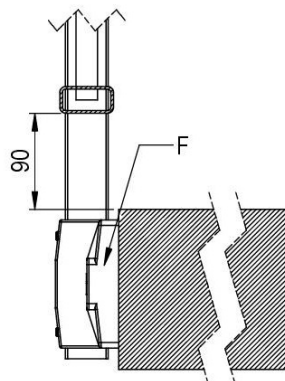
Détail barreau



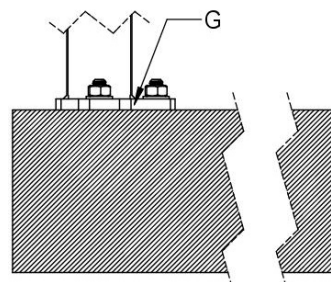
Sabot sur dalle  
AC Sabot SD1



Sabot nez de dalle  
AC Sabot NdD1



Pose nez de dalle



Détail poteau 60x60

Pose sur dalle

## Description du produit

- Structure et remplissage soudés. Aucune visserie.
- Hauteur standard 1025 mm selon la norme en vigueur. Possibilité de faire varier cette hauteur selon la configuration du chantier.
- Bouchons aluminium laqués aux extrémités des lisses et mains courantes.
- Potelets supports 20x40 mm renforcés, positionnés de façon homogène sur chaque travée avec un espacement défini selon les essais et calculs. Poteaux d'angle 60x60 sur platines soudées.
- Volute et ronds 20x4 mm (composition 3 ) ronds Ø90 20x4 mm (composition 4)
- Visserie conseillée : goujon d'ancrage M10 ou M12, type Fischer FBN II
- Pose : les garde-corps sont livrés par travées allant jusqu'à 6m, prêts à poser, pour un gain de temps sur chantier.
- Finition : dérochage mécanique puis thermolaquage poudre polyester. Garantie de 10 ans.

Nez de dalle : oui en option

Rampant : oui en option

Pente : oui en option

Cintrage sur chant : sur consultation

Rampant + cintrage : sur consultation

Anodisation : oui en option

Anodisation + laquage : oui en option

Livré : assemblé par soudure prêt à poser

Largeur entre potelets : 1500 à 1000 suivant catégorie

Longueur maxi : 6 ml par élément

## Compositions proposées



composition 1



Composition 2



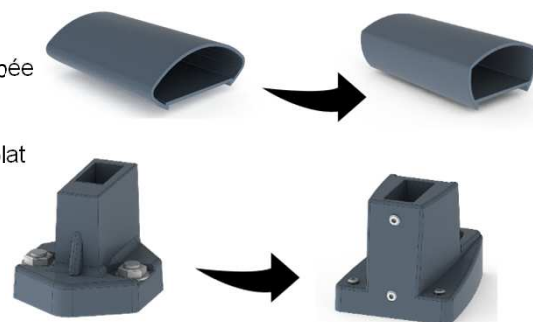
Composition 3



Composition 4

## Evolution produit 1<sup>er</sup> mars 2021

- Main courante 28x76 mm bombée remplacée par main courante 29x56 mm bombée
- Poteau 80x80 bouchon pointe de diamant remplacé par poteau 60x60 bouchon plat
- Nouveaux sabots sur dalle et nez de dalle, exclusivité Aluconcept.



## Réglementation, conception et mises en œuvre

Le garde-corps proposé répond aux différentes normes en vigueur et notamment :

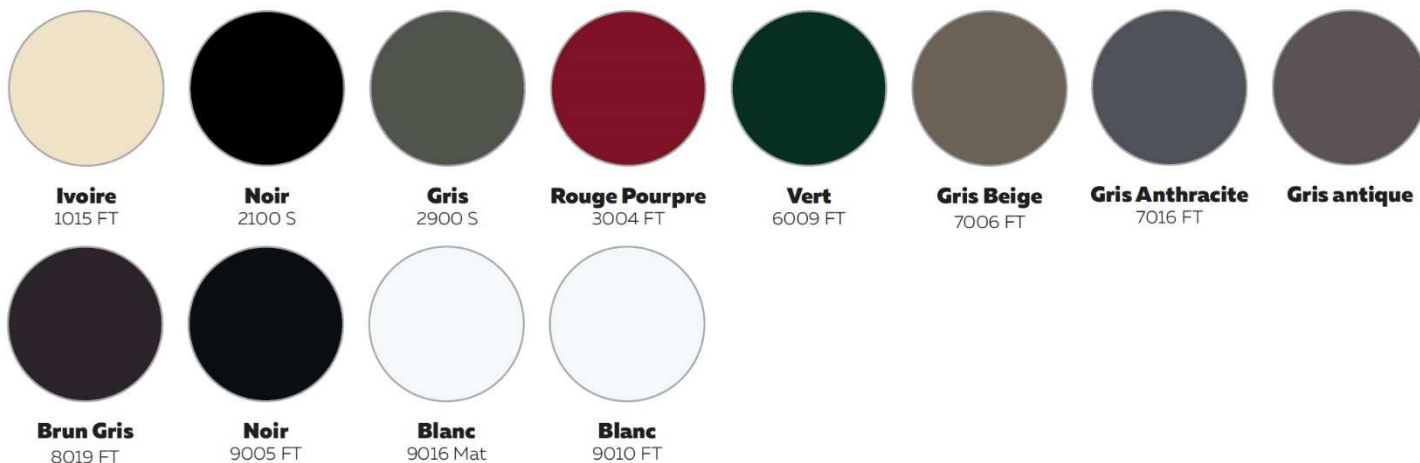
- NF P01-012 - juillet 1988 : Règles de sécurité relatives aux dimensions des garde-corps et rampes d'escalier
- NF P01-013 - août 1988 : Essais des garde-corps - Méthodes et critères
- NF EN 1991-1-1 (mars 2003) : Eurocode 1 - Actions sur les structures et ses annexes NF P06-111-2 (juin 2004) et NF P06-111-2/A1 (mars 2009)

La conception, l'assemblage, l'intégration des remplissages et les études d'implantation des garde-corps **ALUCONCEPT**, forment un ensemble, permettant de garantir leur conformité normative ainsi que leur qualité finale. Les plans d'implantation fournis devront être scrupuleusement respectés pour permettre d'être en conformité avec les vides réglementaires et les espacements autorisés entre potelets supports définis par les essais.

Certifiés pour les catégories A, B, C1 à C4,  
comme défini dans la norme  
NF P06-111-2/A1 de mars 2009

## Personnalisations

- 12 coloris standards. Autres coloris disponibles sur demande.



- Volutes & décorations barreaux (présentées sur compo 2)



Volute 02 12x12mm



Volutes 03 8x20mm



Db01, Db04 et 2 Db 03

Possibilité d'intégrer un portillon sur mesure,  
assorti à toutes les compositions

Réalisations & configuration de votre projet sur [www.aluconcept-fabricant.fr/garde-corps](http://www.aluconcept-fabricant.fr/garde-corps)



11, rue de la Breuchillière  
21000 Dijon  
Tél. : 03 80 29 20 50  
Fax : 03 80 29 64 95

[www.aluconcept-fabricant.fr](http://www.aluconcept-fabricant.fr)

