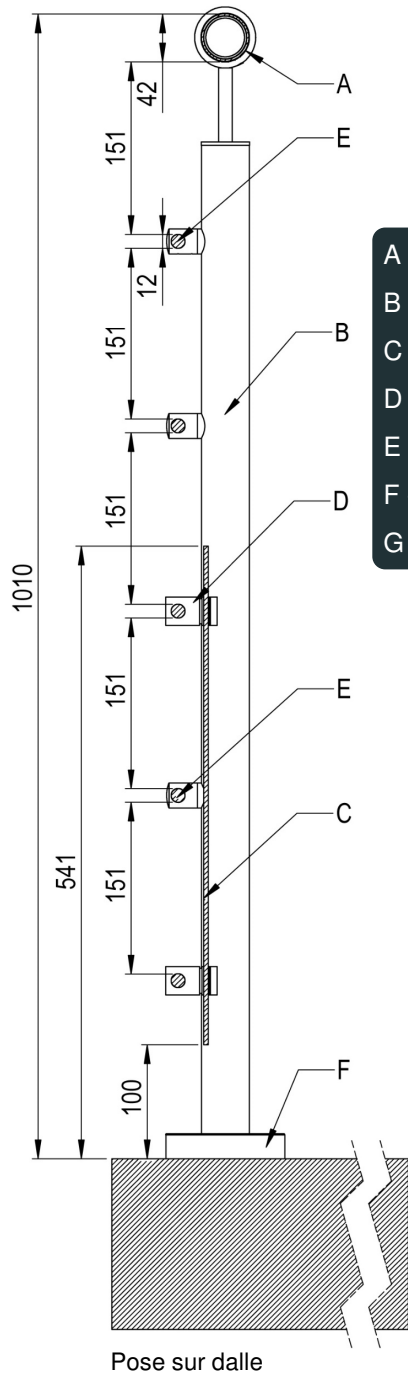
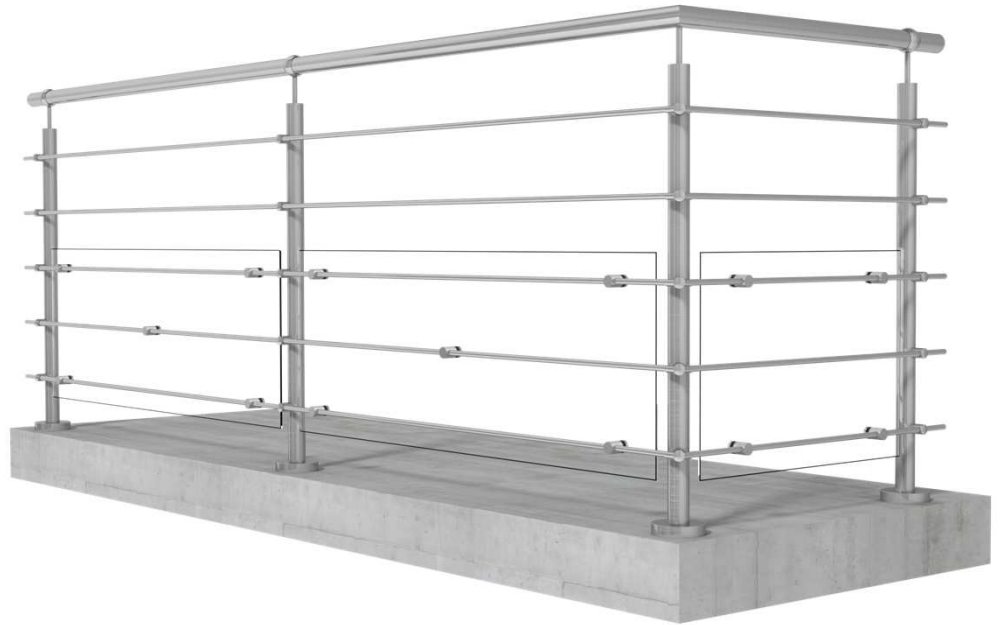
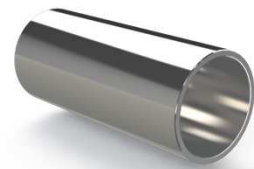


# GARDE-CORPS INOX ASSEMBLE

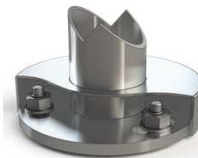
MODELE BARRE – **MONTRAVEL**



- A - Main courante Ø42.4 dans support
- B - Potelet support Ø42.4
- C - Polycarbonate ép. 4mm
- D - Supports poly.
- E - Barre Ø12 plein dans support
- F - Platine pose sur dalle 1420 + cache
- G - Platine pose nez de dalle



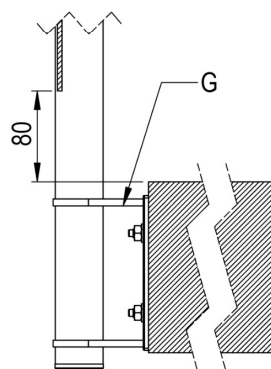
Main courante  
Ø42.4 mm



Platine sur dalle  
1420 + cache



Sabot nez de dalle  
1421



## Description du produit

- Ensemble livré en Kit préassemblé, à assembler sur chantier. Les mains courantes et barres sont débitées à dimensions pour chaque projet.
- Hauteur standard 1010 mm selon la norme en vigueur. Possibilité de faire varier cette hauteur selon la configuration du chantier.
- En pose sur dalle, platines soudées avec passivation de la soudure + cache platine.
- Bouchons inox aux extrémités des mains courantes, à coller sur chantier. Chanfreins sur les barres inox.
- Polycarbonate clair traité UV 2 faces, livré débité et percé aux dimensions.
- Potelets supports Ø42.4 mm, positionnés de façon homogène sur chaque travée avec un espacement défini selon les essais et calculs.
- Visserie conseillée : goujon d'ancrage M10 type Fischer FBN II
- Pose : les potelets supports sont livrés avec accessoires montés. les mains courantes et barres sont livrées par longueur allant jusqu'à 3m. Un plan de pose est fourni.
- Finition : 3 finitions d'inox proposées.

Nez de dalle : oui en option  
Rampant : oui en option  
Pente : oui en option  
Cintrage sur champs : sur consultation  
Rampant + cintrage : non

Anodisation : non  
Livré : en Kit préassemblé, à assembler sur chantier.  
Largeur entre potelets maxi : 1300  
Longueur maxi : 3 m par profils

*Exemple d'un poteau 53-B  
livré avec accessoires montés  
prêt à recevoir barres & mains courantes*



## Réglementation, conception et mises en œuvre

Le garde-corps proposé répond aux différentes normes en vigueur et notamment :

- NF P01-012 - juillet 1988 : Règles de sécurité relatives aux dimensions des garde-corps et rampes d'escalier
- NF P01-013 - août 1988 : Essais des garde-corps - Méthodes et critères
- NF EN 1991-1-1 (mars 2003) : Eurocode 1 - Actions sur les structures et ses annexes NF P06-111-2 (juin 2004) et NF P06-111-2/A1 (mars 2009)
- NF P08-301 (avril 1991) : essais de résistance aux chocs

La conception, l'assemblage, l'intégration des remplissages et les études d'implantation des garde-corps **ALUCONCEPT**, forment un ensemble, permettant de garantir leur conformité normative ainsi que leur qualité finale. Les plans d'implantation fournis devront être scrupuleusement respectés pour permettre d'être en conformité avec les vides réglementaires et les espacements autorisés entre potelets supports définis par les essais.

**Pour une pose à hauteur de chute supérieur à 1 m, la protection polycarbonate est obligatoire.**

Certifiés pour les catégories A & B,  
comme défini dans la norme  
NF P06-111-2/A1 de mars 2009

## Personnalisations

- 3 finitions inox disponibles. Domaine d'application et entretien, contactez nous..



**304 brossé**

**316 brossé**

**316 polimiroir**

- 2 Fixations main courante disponibles.



sans perçage  
(standard)



avec perçage  
(à réaliser sur chantier)

Possibilité d'intégrer un portillon sur mesure,  
assorti au modèle 55

- Possibilité d'autre finition de polycarbonate : opale, listral, etc

**Réalisations & configuration de votre projet sur** [www.aluconcept-fabricant.fr/garde-corps](http://www.aluconcept-fabricant.fr/garde-corps)



11, rue de la Breuchillière  
21000 Dijon  
Tél. : 03 80 29 20 50  
Fax : 03 80 29 64 95

[www.aluconcept-fabricant.fr](http://www.aluconcept-fabricant.fr)

