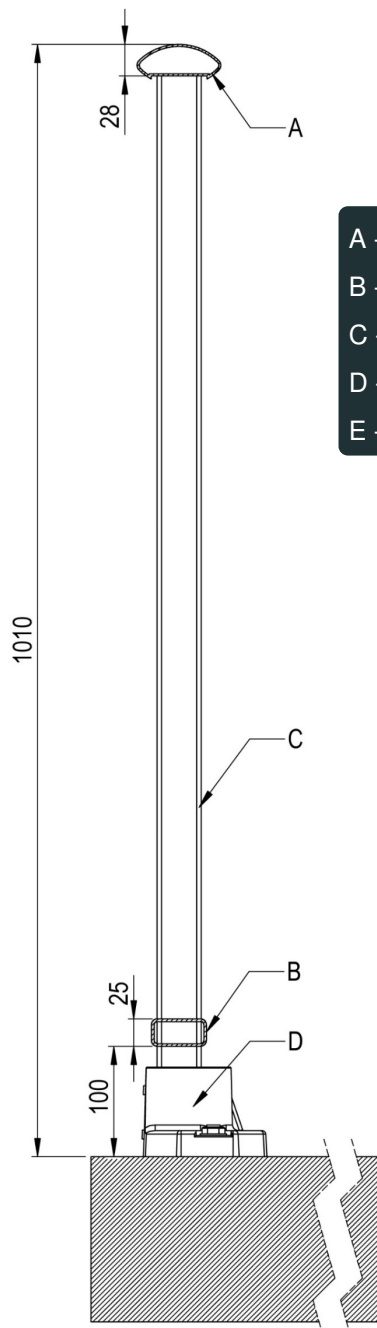
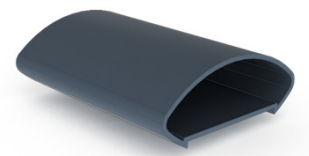


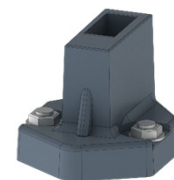
Modèle 42



- A - Main courante 76x28 bombée
- B - Lisse rectangulaire 50x25
- C - Potelet support 40 x 20 renforcé
- D - Sabot pose sur dalle SSD01
- E - Sabot nez de dalle SND24



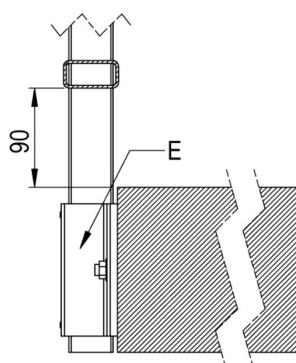
Main courante
76 x 28 mm



Sabot sur dalle
SSD01



Sabot nez de dalle
SND24



Pose nez de dalle

Pose sur dalle

Description du produit

- Structure et remplissage soudés.
- Hauteur variable cette hauteur selon la configuration du chantier.
- Bouchons aluminium soudés aux extrémités des lisses et mains courantes.
- Potelets supports 40 x 20 mm renforcés, positionnés de façon homogène sur chaque travée avec un espacement défini selon les essais et calculs.
- Visserie conseillée : goujon d'ancrage M10 ou M12, type Fischer FBN II
- Pose : les garde-corps sont livrés par travées allant jusqu'à 6m, prêts à poser, pour un gain de temps sur chantier.
- Finition : dérochage mécanique puis thermolaquage poudre polyester. Garantie de 10 ans.

Nez de dalle : oui en option

Rampant : oui en option

Pente : oui en option

Cintrage sur champs : sur consultation

Rampant + cintrage : sur consultation

Anodisation : oui en option

Anodisation + laquage : oui en option

Livré : assemblé par soudure prêt à poser

Largeur entre potelets : 1500 max

Longueur maxi : 6 m par élément

Réglementation, conception et mises en œuvre

Le garde-corps proposé répond aux différentes normes en vigueur et notamment :

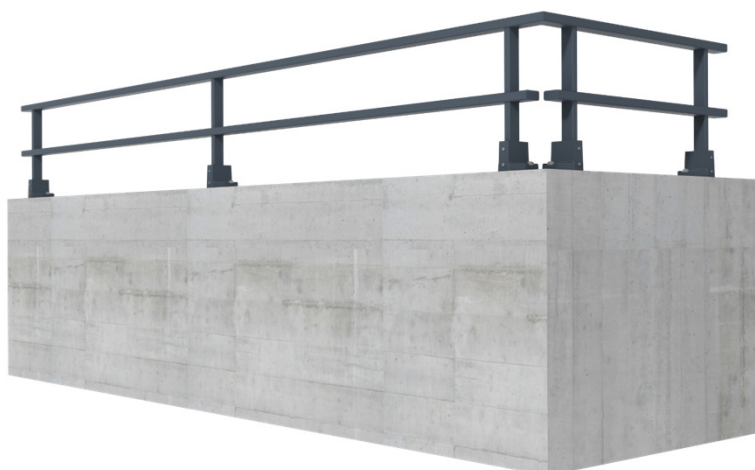
- NF P01-012 - juillet 1988 : Règles de sécurité relatives aux dimensions des garde-corps et rampes d'escalier
- NF P01-013 - août 1988 : Essais des garde-corps - Méthodes et critères
- NF EN 1991-1-1 (mars 2003) : Eurocode 1 - Actions sur les structures et ses annexes NF P06-111-2 (juin 2004) et NF P06-111-2/A1 (mars 2009)
- NF P08-301 (avril 1991) : essais de résistance aux chocs

La conception, l'assemblage, l'intégration des remplissages et les études d'implantation des garde-corps **ALUCONCEPT**, forment un ensemble, permettant de garantir leur conformité normative ainsi que leur qualité finale. Les plans d'implantation fournis devront être scrupuleusement respectés pour permettre d'être en conformité avec les vides réglementaires et les espacements autorisés entre potelets supports définis par les essais.

Le modèle 42 doit être posé à hauteur de chute inférieur à 1m.

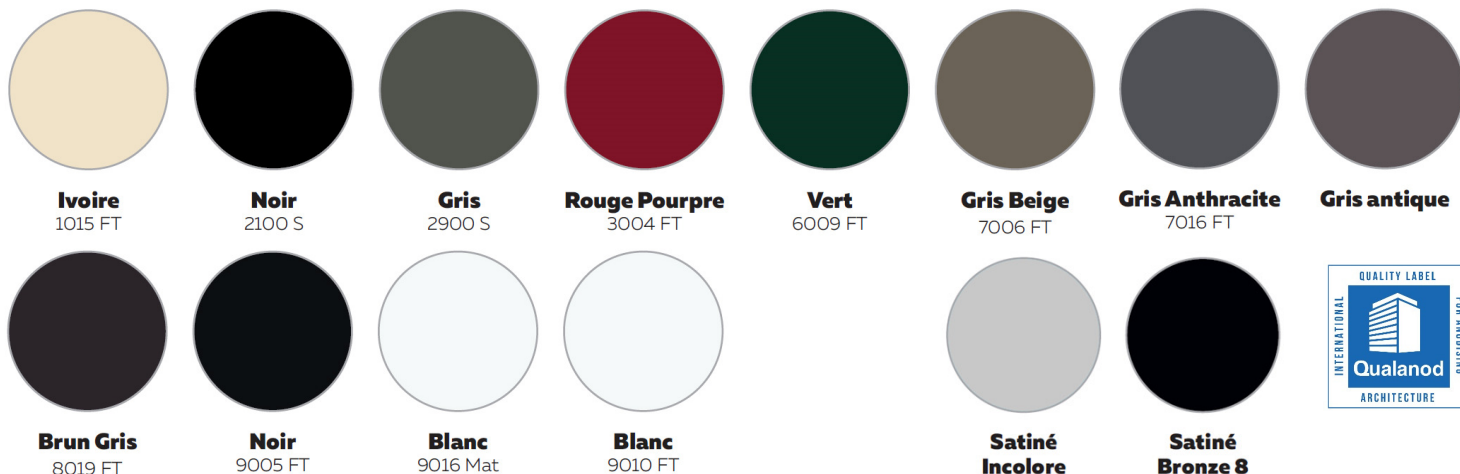
Le modèle 41, si posé à une hauteur de chute supérieur à 1m, doit être posé sur murette de 450 mm minimum et avec ajout de lises horizontaux intermédiaires selon la NF P01-012.

*Exemple :
modèle 41 ht 400 mm
sur muret ht 600mm
Mains courantes et lisses en 25x50*

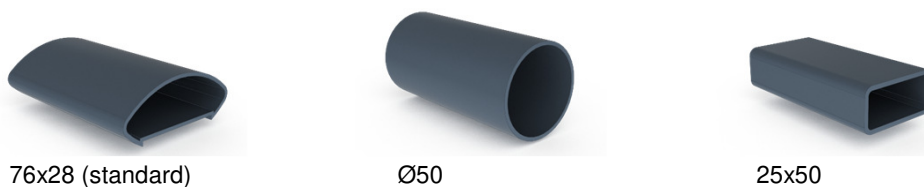


Personnalisations

- 12 coloris standards. Autres coloris disponibles sur demande. Possibilité d'anodisation labellisée QUALANOD.



- Modèle 40 à 42 : possibilité de choisir entre 3 mains courante sans plus value.



- Modèle 41 & 42 : possibilité de choisir entre 3 profils horizontaux intermédiaire, en option.



Réalisations & configuration de votre projet sur

www.aluconcept-fabricant.fr/garde-corps



11, rue de la Breuchillièrre
21000 Dijon
Tél. : 03 80 29 20 50
Fax : 03 80 29 64 95

www.aluconcept-fabricant.fr

