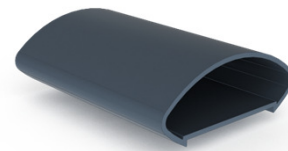
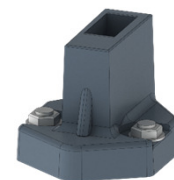


- A - Main courante 76x28 bombée
- B - Profils encadrement 36x20 & joint
- C - Potelet support 40 x 20 renforcé
- D - Verre 44/2 joints plats polis
- E - Sabot pose sur dalle SSD01
- F - Sabot nez de dalle SND24



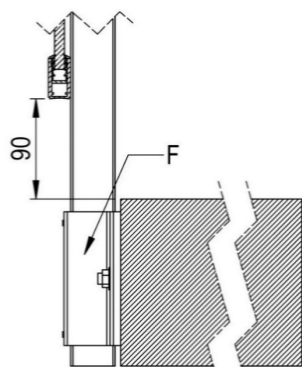
Main courante
76 x 28 mm



Sabot sur dalle
SSD01



Sabot nez de dalle
SND24



Pose nez de dalle

Pose sur dalle

Description du produit

- Structure et remplissage soudés. Seul le profil d'encadrement bas et visser en usine.
- Hauteur standard 1010 mm selon la norme en vigueur. Possibilité de faire varier cette hauteur selon la configuration du chantier.
- Bouchons aluminium soudés aux extrémités des lisses et mains courantes.
- Potelets supports 40 x 20 mm renforcés, positionnés de façon homogène sur chaque travée avec un espacement défini selon les essais et calculs.
- Visserie conseillée : goujon d'ancrage M10 ou M12, type Fischer FBN II
- Pose : les garde-corps sont livrés par travées allant jusqu'à 4.7m. Les verres sont montés dans le garde-corps, offrant une solution prête à poser, pour un gain de temps sur chantier.
- Finition : dérochage mécanique puis thermolaquage poudre polyester. Garantie de 10 ans.

Nez de dalle : oui en option

Rampant : oui en option

Pente : oui en option

Cintrage sur champs : non

Rampant + cintrage : non

Anodisation : oui en option

Anodisation + laquage : oui en option

Livré : assemblé par soudure prêt à poser

Largeur entre potelets : 1500 à 1000 suivant catégorie

Longueur maxi : 4.7 ml par élément

Réglementation, conception et mises en œuvre

Le garde-corps proposé répond aux différentes normes en vigueur et notamment :

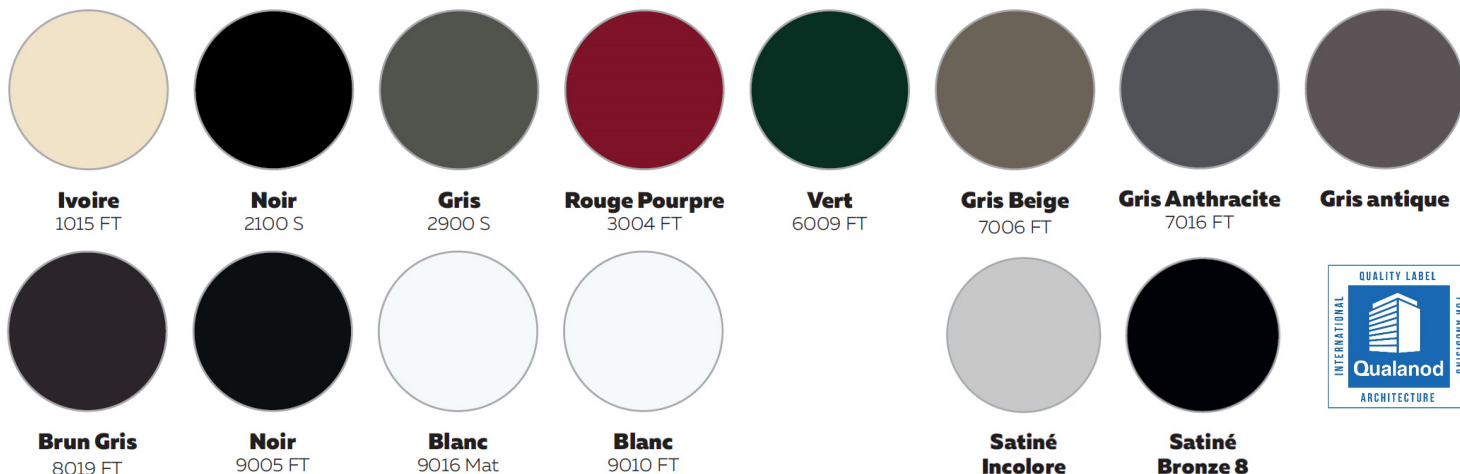
- NF P01-012 - juillet 1988 : Règles de sécurité relatives aux dimensions des garde-corps et rampes d'escalier
- NF P01-013 - août 1988 : Essais des garde-corps - Méthodes et critères
- NF EN 1991-1-1 (mars 2003) : Eurocode 1 - Actions sur les structures et ses annexes NF P06-111-2 (juin 2004) et NF P06-111-2/A1 (mars 2009)
- NF P08-301 (avril 1991) : essais de résistance aux chocs

La conception, l'assemblage, l'intégration des remplissages et les études d'implantation des garde-corps **ALUCONCEPT**, forment un ensemble, permettant de garantir leur conformité normative ainsi que leur qualité finale. Les plans d'implantation fournis devront être scrupuleusement respectés pour permettre d'être en conformité avec les vides réglementaires et les espacements autorisés entre potelets supports définis par les essais.

Certifiés pour les catégories A, B, C1 à C4,
comme défini dans la norme
NF P06-111-2/A1 de mars 2009

Personnalisations

- 12 coloris standards. Autres coloris disponibles sur demande. Possibilité d'anodisation labellisée QUALANOD.



- Verre finition clair en standard + 4 autres finitions en option



Possibilité d'intégrer un portillon sur mesure,
assorti au modèle 12

Réalisations & configuration de votre projet sur www.aluconcept-fabricant.fr/garde-corps



11, rue de la Breuchillière
21000 Dijon
Tél. : 03 80 29 20 50
Fax : 03 80 29 64 95

www.aluconcept-fabricant.fr

